



## BÂTON DE DÉFENSE TÉLESCOPIQUE NEX

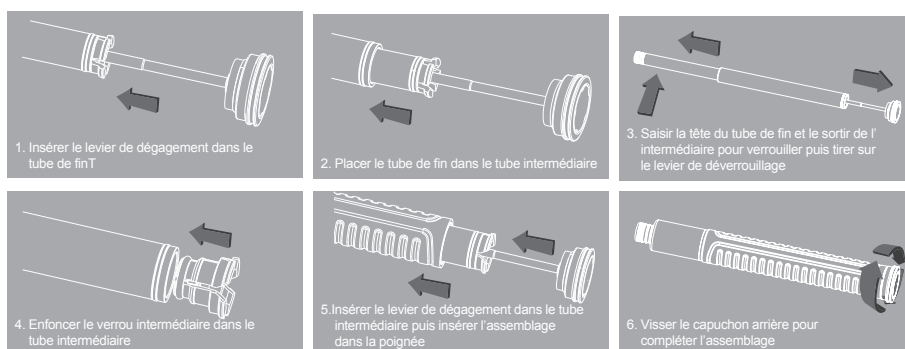
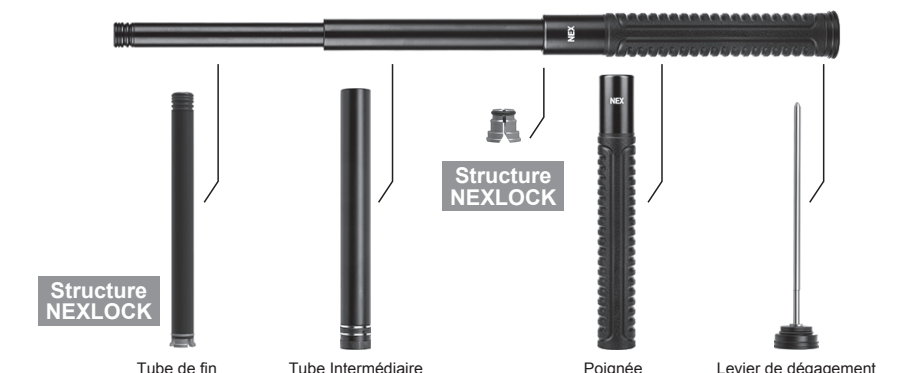
FRANÇAIS

NEXTORCH

### BÂTON DE DÉFENSE TÉLESCOPIQUE NEXT

Nos bâtons NEX sont techniquement conçus pour les forces de l'ordre. Leur mécanisme de verrouillage de haute technologie Nexlock usiné dans chaque tube est suffisamment stable pour assurer une action de verrouillage sécurisée de manière fiable tout en frappant, en plantant ou en bloquant. Le verrouillage peut être enlevé par simple pression sur le bouton de capuchon arrière. Les matériaux de qualité supérieure, la finition exceptionnelle et la fonctionnalité impeccable des bâtons NEX garantissent une tenue plus énergique et robuste une fois en main. Les bâtons NEX sont également conçus pour casser des fenêtres grâce à une pointe en nano-céramique durcie. La qualité, la durabilité et les performances élevées se voient dans les moindres détails des bâtons NEX.

### VUE ÉCLATÉE



Marche à suivre pour le remontage

### CARACTÉRISTIQUES

Modèle	N21C Quic (Acier)	
Longueur	Déploiement	21" (509 ± 2 mm)
	Rétractation	8.58" (218 ± 1.5 mm)
Poids	≤19.75 oz (532 ± 10 g)	
Matériaux	Corps	Alliage Acier
	Manipulation	Caoutchouc TPE
Finition	Nickel Noir Sans Electrolyse	
Diamètre Manche	Φ 28 ± 1 mm	
Résistance à l'Impact	2 m	
Capacité d'Anti-Agression	≥ 3000 Fois	
Extensibilité	≥ 3000 Fois	
Résistance à la Corrosion	Niveau 9	
Résistance à la Traction	1000 N	
Résistance à la Flexion	5000 N	
Structure de Verrouillage	NEXLOCK	

### UTILISATION

#### DÉPLOYER LE BÂTON

Votre bâton NEX peut être facilement déployé par simple mouvement du poignet ou en tirant sur la pointe du bâton en s'assurant de verrouiller chaque partie.

#### RÉTRACTER LE BÂTON

Rétracter votre bâton en appuyant sur le bouton de déverrouillage sur le capuchon arrière.

#### ⚠️ AVERTISSEMENTS

- A. Il est interdit de frapper directement une surface dure pour protéger les composants internes contre les dommages!
- B. Votre bâton télescopique ne doit jamais être déployé en direction d'une personne.

### ENTRETIEN

Votre bâton NEX est un produit finement usiné, il n'est donc pas nécessaire de l'entretenir fréquemment s'il n'est pas déployé/rétracté moins de 3 000 fois. Cependant, en cas d'utilisation sous la pluie ou d'immersion dans l'eau, la graisse peut avoir été endommagée et un risque de rouille est possible. Dévisser alors capuchon arrière, retirer la tige de dégagement. Utiliser un chiffon doux et un détergent doux pour nettoyer la tige puis appliquer une quantité généreuse de graisse de silicone organique sur celle-ci.

#### ⚠️ AVERTISSEMENTS

Ne perdez aucun composant après avoir désassemblé votre bâton pour l'entretien (lien vidéo pour l'entretien sur <http://nexbaton.com/>).

### GARANTIE

- A. NEX garantit que chaque bâton est exempt de défauts de matériaux et de fabrication. S'il y a un problème de qualité sur votre bâton lorsque vous le recevez pour la première fois, veuillez contacter votre revendeur local. Dans le cadre de cette garantie, ce service sera gratuit pour les pièces ou la main d'œuvre.
- B. Tout bâton NEX endommagé par une utilisation incorrecte, des dommages esthétiques, une usure normale ou une mauvaise utilisation annule toute garantie expresse ou implicite. Notre société fournira alors un service payant et le coût sera principalement basé sur le remplacement effectif des matériaux.

### CONTACTEZ NOUS

NEXTORCH INDUSTRIES CO., LTD.  
 Address: No.61Yudong 1st Road, Yangdong County Yangjiang Municipality,  
 Guangdong Province, China (Postcode: 529931)  
 Fax: +86-662-6602218  
 Email: [info@nextorch.com](mailto:info@nextorch.com)

