



BÂTON DE DÉFENSE TÉLESCOPIQUE NEX

FRANÇAIS

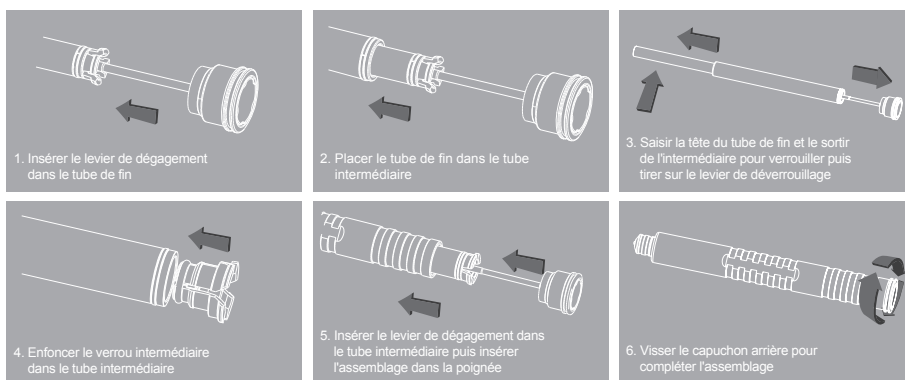
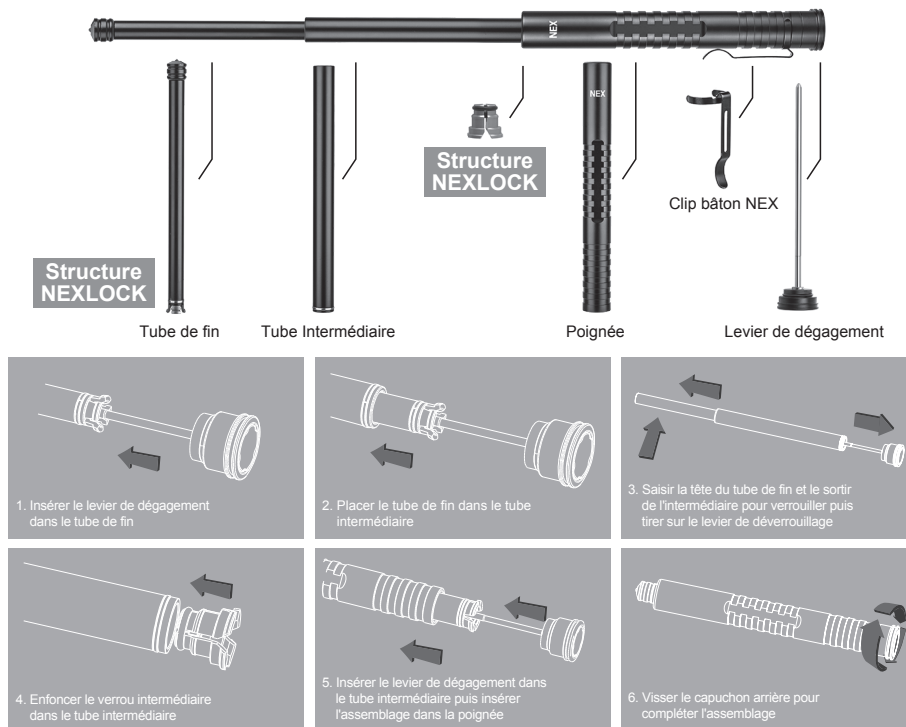
NEXTORCH

NEX WALKER BATON

Le baton NEX Walker combine les avantages de la discrétion et de la performance ce qui en fait un équipement de défense idéal pour les services de défense personnelle, les policiers en civil, les gardes du corps, etc...

La structure exclusive NexLock résiste au test de résistance à la chute (2m) ainsi qu'au test de résistance à la flexion (3000 Newton). Composé d'alliage d'acier (partie finale) et d'aluminium d'aviation (corps principal), il assure une ouverture facile et douce mais aussi une performance fiable durant le combat. Les bâtons NEX Walker peuvent être déployés en douceur et rétractés rapidement : ils garantissent un contrôle confortable et total à l'utilisateur. Ils sont munis d'un brise-vitre intégré en nano-céramique, toujours disponible en cas d'urgence. Leurs poignées moletées avec 10 micro-rainures sont compatibles avec le clip bâton NEX qui permet de dissimuler le bâton dans une poche, sur une ceinture, à l'aîne ou ailleurs encore. Petits mais puissants, les bâtons NEX Walker peuvent parfaitement répondre aux attentes des utilisateurs en combat caché et réel.

VUE ÉCLATÉE



Marche à suivre pour le remontage

CARACTÉRISTIQUES

Modèle	NEX 16" (Wal)
Finition	Noir
Rétractation	7.52" (191 ± 1.5 mm)
Déploiement	16" (401 ± 2 mm)
Poids	≤7.41 oz (200 ± 10 g)
Diamètre Manche	22 ± 1 mm
Matériaux Corps	AlliageAcier + Aluminium Aviation
Résistance à l'Impact	2 m
Capacité d'Anti-Agression	3000 Fois
Extensibilité	3000 Fois
Résistance à la Corrosion	Niveau 9
Résistance à la Traction	1000 N
Résistance à la Flexion	3000 N
Structure de Verrouillage	NEXLOCK

UTILISATION

DÉPLOYER LE BÂTON

Votre bâton NEX WALKER peut être facilement déployé par simple mouvement du poignet ou en tirant sur la pointe du bâton en s'assurant de verrouiller chaque partie.

RÉTRACTER LE BÂTON

Rétracter votre bâton en appuyant sur le bouton de déverrouillage sur le capuchon arrière.

⚠️ AVERTISSEMENTS

- A. Il est interdit de frapper directement une surface dure pour protéger les composants internes contre les dommages!
- B. Votre bâton télescopique ne doit jamais être déployé en direction d'une personne

ENTRETIEN

Votre bâton NEX est un produit finement usiné, il n'est donc pas nécessaire de l'entretenir fréquemment s'il n'est pas déployé/rétracté moins de 3 000 fois. Cependant, en cas d'utilisation sous la pluie ou d'immersion dans l'eau, la graisse peut avoir été endommagée et un risque de rouille est possible. Dévisser alors capuchon arrière, retirer la tige de déagement. Utiliser un chiffon doux et un détergent doux pour nettoyer la tige puis appliquer une quantité généreuse de graisse de silicone organique sur celle-ci.

⚠️ AVERTISSEMENTS

Ne perdez aucun composant après avoir désassemblé votre bâton pour l'entretien (lien vidéo pour l'entretien sur <http://nexbaton.com/>).

GARANTIE

- A. NEX garantit que chaque bâton est exempt de défauts de matériaux et de fabrication. S'il y a un problème de qualité sur votre bâton lorsque vous le recevez pour la première fois, veuillez contacter votre revendeur local. Dans le cadre de cette garantie, ce service sera gratuit pour les pièces ou la main d'œuvre.
- B. Tout bâton NEX endommagé par une utilisation incorrecte, des dommages esthétiques, une usure normale ou une mauvaise utilisation annule toute garantie expresse ou implicite. Notre société fournira alors un service payant et le coût sera principalement basé sur le remplacement effectif des matériaux.

CONTACTEZ NOUS

NEXTORCH INDUSTRIES CO., LTD.
Address: No.61Yudong 1st Road, Yangdong County Yangjiang Municipality,
Guangdong Province,China (Postcode: 529931)
Fax: +86-662-6602218
Email: info@nextorch.com

